

AQA Monitor

Kontrolní jednotka kapacity
filtru

 **BWT**
BEST WATER TECHNOLOGY

Návod k instalaci a
obsluze



Obsah dodávky

- 1 1x Měřicí jednotka
- 2 1x Držák pro instalaci na stěnu
- 3 1x Čidlo průtoku
- 4 2x Ploché těsnění
- 5 2x AA baterie
- A Tlačítko « DISPLAY/RESET »
- B Tlačítko « PROG »
- C Displej
- D Kryt baterií
- E Vstup
- F Výstup

⚠Bezpečnostní předpisy

- » Před zahájením používání tohoto zařízení si pozorně přečtěte návod k obsluze. Všechny kroky proveďte přesně podle následujících pokynů.
- » Dodržujte všechny pokyny a názorné ilustrace.
- » Používejte pouze standardní baterie typu AA.
- » Ujistěte se, že je kryt baterie správně uzavřen, aby se k bateriím nedostala vlhkost a nečistoty.
- » Pokud nastane která z těchto situací, ze zařízení okamžitě vypojte baterii a zavolejte servisního technika:
 - Do zařízení se dostala voda či jiné tekutiny
 - Zařízení nepracuje správně, a to i přesto, že byly dodrženy všechny pokyny uvedené v tomto návodu
 - Zařízení spadlo na zem a došlo k poškození jeho krytu
 - Pokud indikátor zařízení nefunguje
 - Pokud tlačítka PROG a RESET nefungují
- » Nepokoušejte se o vlastní opravu pomocí náhodného stlačování tlačítek PROG a RESET.
- » Bez napájení pomocí příslušných AA baterií není toto zařízení funkční. Pokud je zařízení používáno s vybitými bateriemi nebo bez nich, nelze jeho pomocí cokoli měřit.

Informace k instalaci

- » Dodržujte délku a poloměr ohybu nainstalovaných hadic AQA Monitoru
- » Dodržujte směr proudění (vyznačený na filtrační hlavě)
- » Měřicí zařízení postavte do vodorovné polohy
- » Zařízení nevystavujte mechanickému opotřebení
- » Se zařízením netřeste
- » Neprovádějte žádné změny tlaku
- » Dbejte na to, aby se do zařízení nedostal vzduch
- » Zařízení instalujte ve vodorovné poloze
- » Ukazatel min./max. průtoku by měl být ve vodorovné poloze AQA Monitoru
- » Přístroj pravidelně čistěte dle instrukcí
- » Chraňte baterie a elektrické kontakty před vlhkostí
- » Vyvarujte se indukčním poruchám
- » Počet impulzů na litr se může lišit v závislosti na zařízení a instalaci
- » Při instalaci doporučujeme provést kalibraci hodnoty impuls/litr

Záruka

V případě poruchy zařízení, které je v záruční době, se obraťte na svého smluvního partnera.

Povinnosti provozovatele

- » Zakoupili jste si produkt určený k dlouhodobému použití, který není náročný na servis a údržbu. Přesto však z důvodu dlouhodobého a funkčního provozu stejně jako každý technický přístroj vyžaduje pravidelný servis.
- » Senzor: denně kontrolujte jeho těsnění.
- » Baterie: v případě, že je potřeba baterii vyměnit, zobrazí se upozornění na displeji.



Technická data:

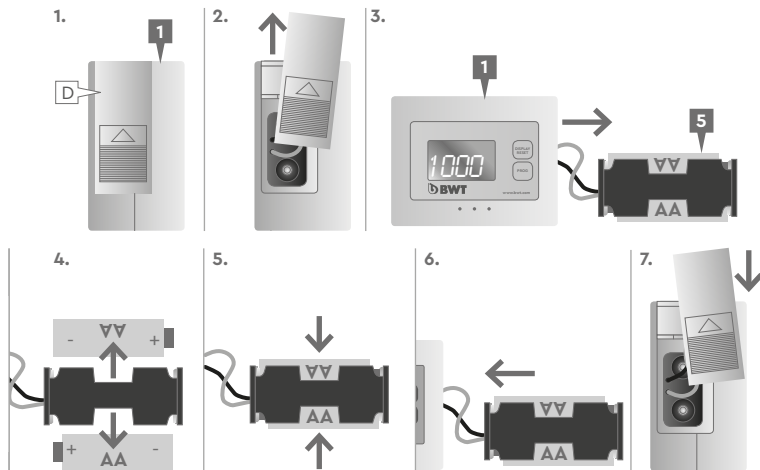
Přípojovací závit (IN/OUT):	matice 3/8" x přípojovací závit 3/8"
Přívodní tlak (min/max):	2 - 8 bar
Kapacita průtoku:	0,8 - 15l/min
Odchylky průtoku:	+/- 5%
Teplota vody (min/max):	+4 - +40 °C
Okolní teplota (min/max):	+4 - +30 °C
Rozměry (Š x V x H):	80 x 47 x 30 mm
Montáž:	Horizontálně



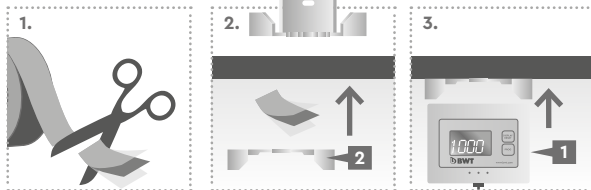
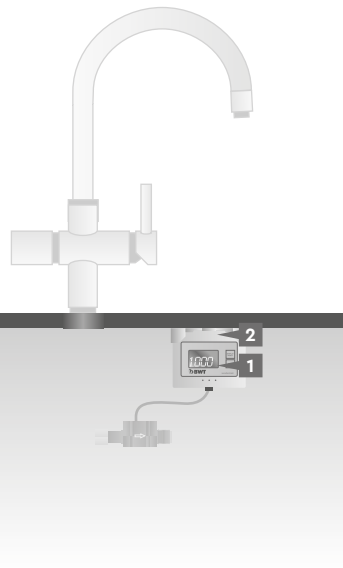
1.

Instalace

a Umístění a výměna baterií

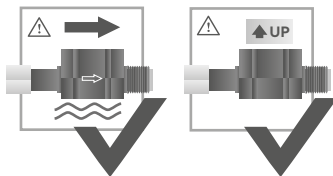
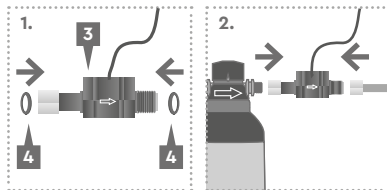
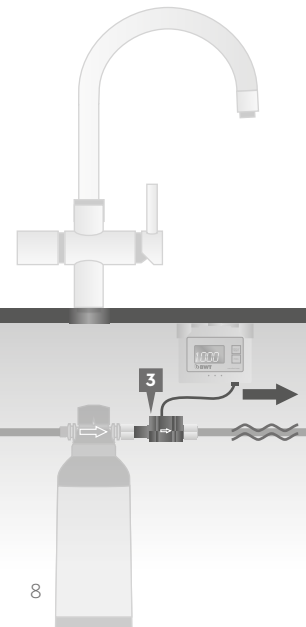


b Instalace měřící jednotky



⚠ Umístěte měřící jednotku na dobře přístupné a viditelné místo

c Instalace senzoru - průtok



⚠ Při instalaci uzavřete přívod vody. Pokud bylo připojení provedeno odborně, zkontrolujte těsnění. Pokud zařízení netěsní, znovu zkontrolujte připojení.



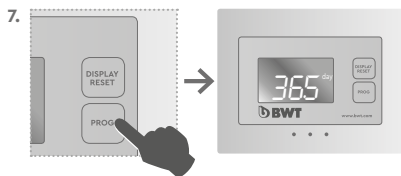
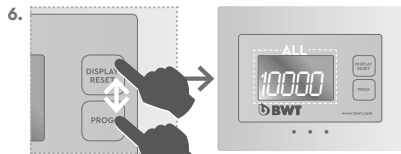
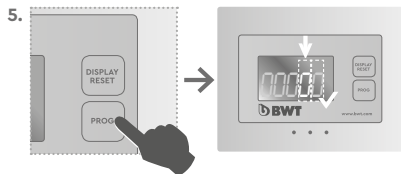
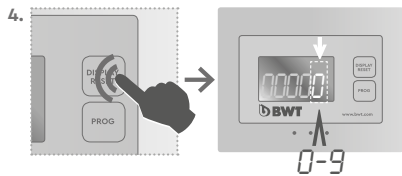
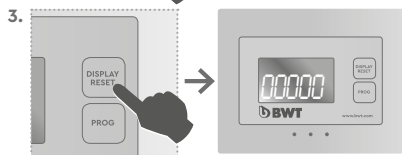
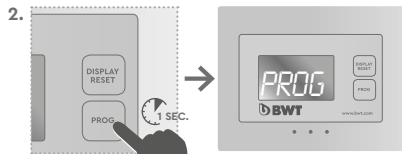
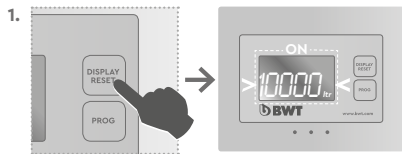
a

Měřicí jednotka a funkce

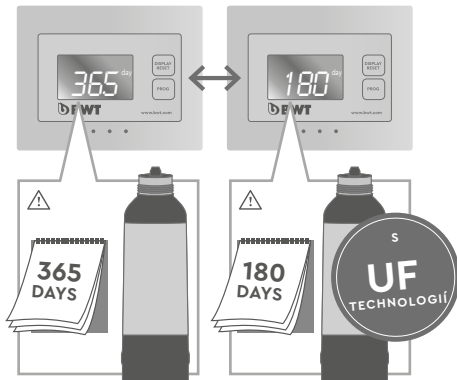
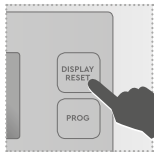
⚠ Kapacita filtru musí být známa a být uvedena v návodu k instalaci a obsluze.

ad. 4: Nastavte požadovanou hodnotu stisknutím tlačítka "DISPLAY / RESET".

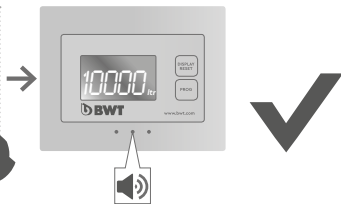
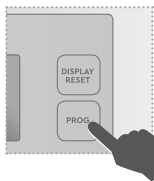
ad. 5: Jedním stisknutím tlačítka "PROG" přepnete na další jednotku. Opakujte krok 4 a 5, dokud nenastavíte všechny hodnoty.



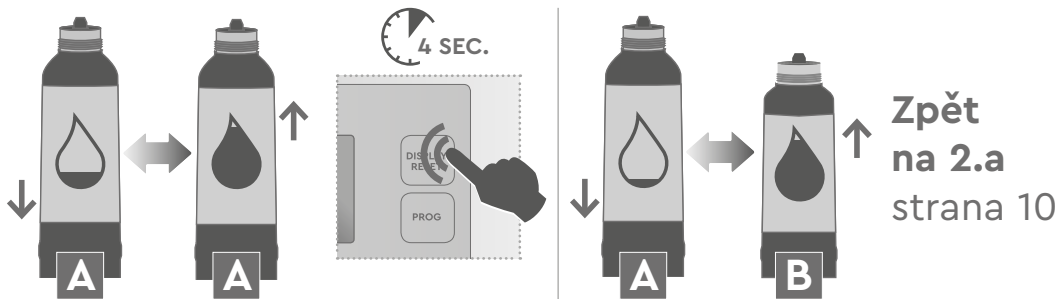
8.



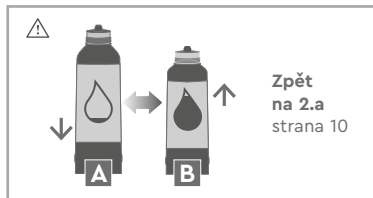
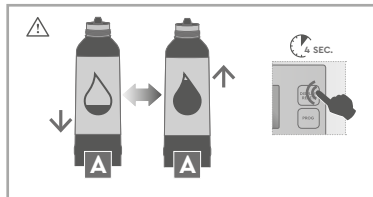
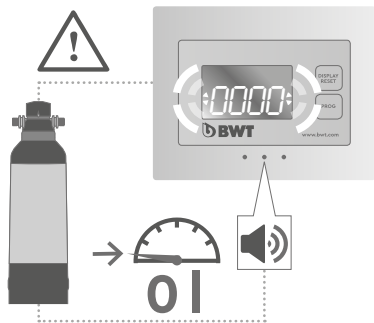
9.

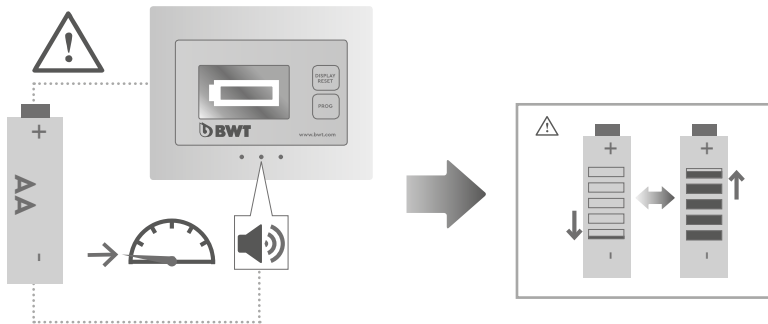


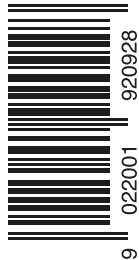
b Resetování kapacity filtru (po výměně filtru)



c Funkce měřící jednotky







Objednací číslo: 812641



BWT

BWT Česká republika s.r.o.

Lipová 196 - Čestlice 251 01, Říčany
☎ + 420 272 680 300 ✉ office@bwt.cz

bwt.cz
